

# Strat

Durbanis

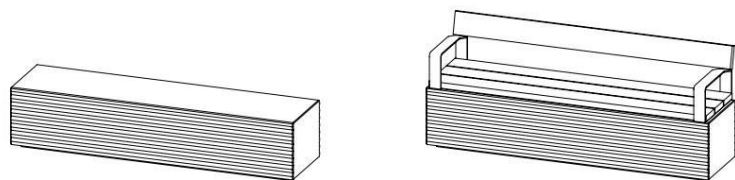
2020

Dimensioni cm

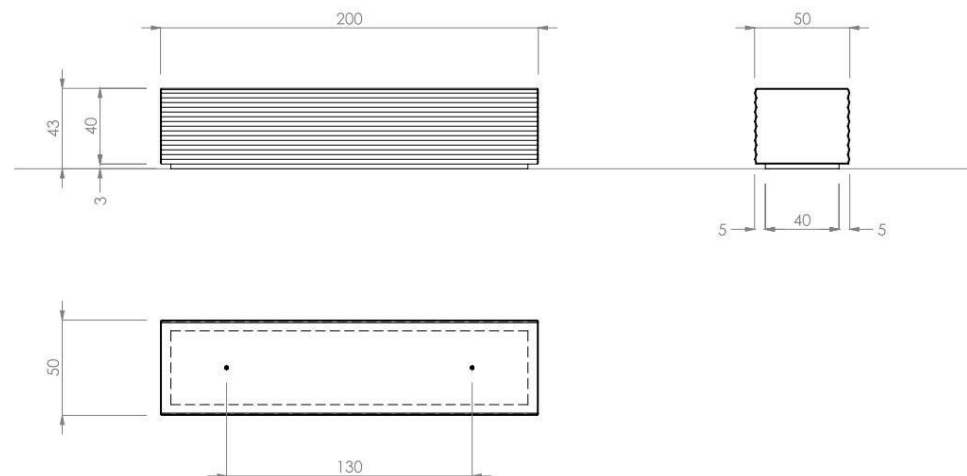
Materiale: Cemento colorato in massa, acidato e impermeabilizzato.

Seduta in legno di pino nordico PEFC™ o legno tropicale certificato FSC®.

Peso: Strat 200 (1.000 kg) / Bracciolo schienale Strat 200 (1.050 kg).

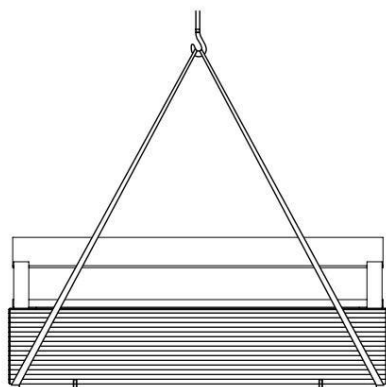


STRAT 200

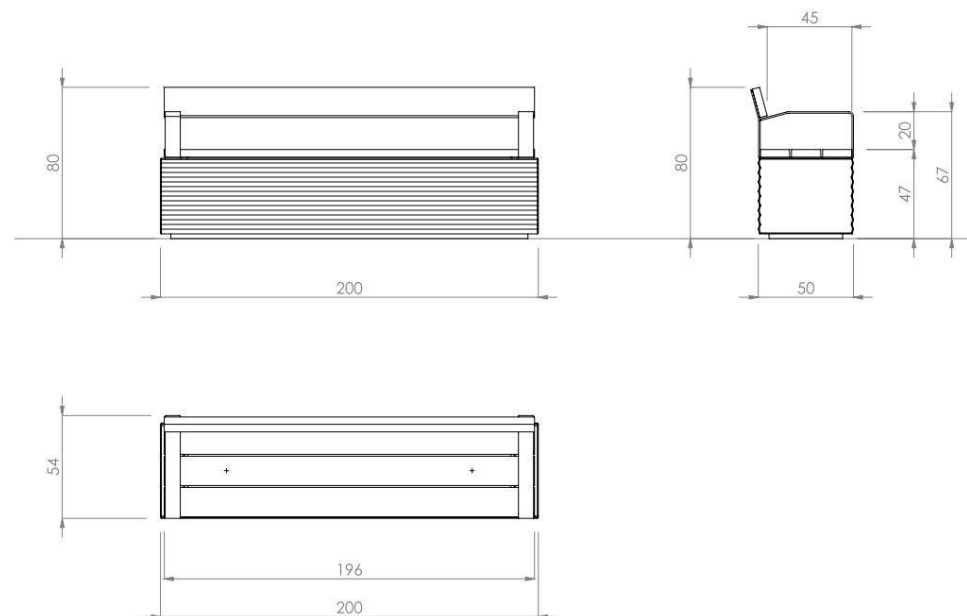


## Sistema di posizionamento

Movimentazione con imbracature lunghe in poliestere. L'installazione consiste nel semplice appoggio a terra. Tutti i modelli sono dotati di bulloni filettati M12 alla base, per avvitare le barre M12 e incorporarle nel pavimento, in caso sia necessario un fissaggio aggiuntivo.



STRAT 200 BRACCIOLO SCHIENALE



# Strat

Durbanis

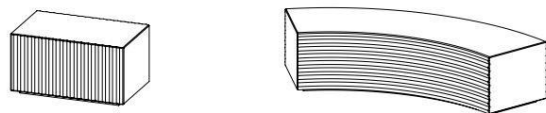
2020

Dimensioni cm

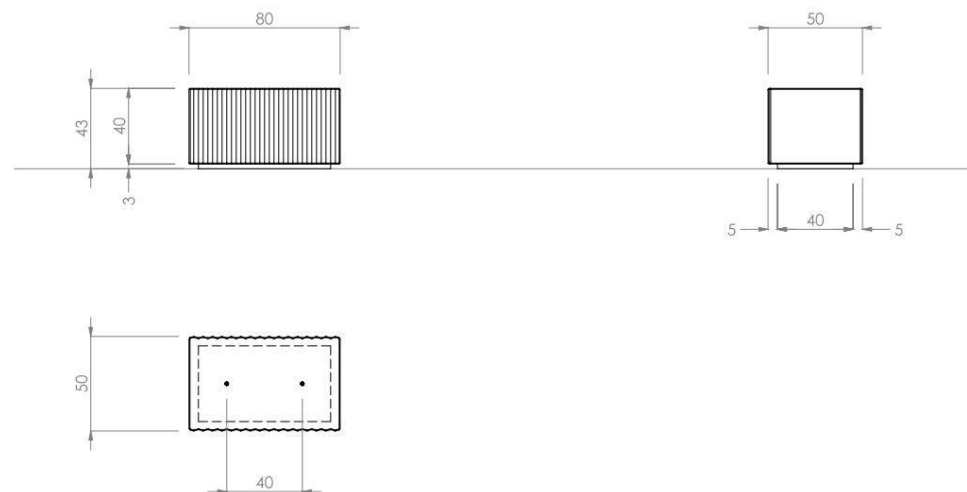
Materiale: Cemento colorato in massa, acidato e

impermeabilizzato. Peso: Strat 80 (395 kg) / Strat Curve (840

kg).

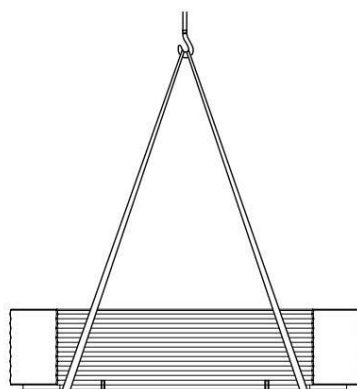


STRAT 80



## Sistema di posizionamento

Movimentazione con imbracature lunghe in poliester. L'installazione consiste nel semplice appoggio a terra. Tutti i modelli sono dotati di bulloni filettati M12 alla base, per avvitare le barre M12 e incorporarle nel pavimento, in caso sia necessario un fissaggio aggiuntivo.



STRAT CURVE

